



ORAL DE SAE

- Benoît MAACH
- Leonardo PAULOS GOMEZ
- Théo MISSEBUKPO

BUT 1 GEII

Sommaire



1. L'introduction

2. Cahier des charges

3. Bloc "Génération de l'alarme"

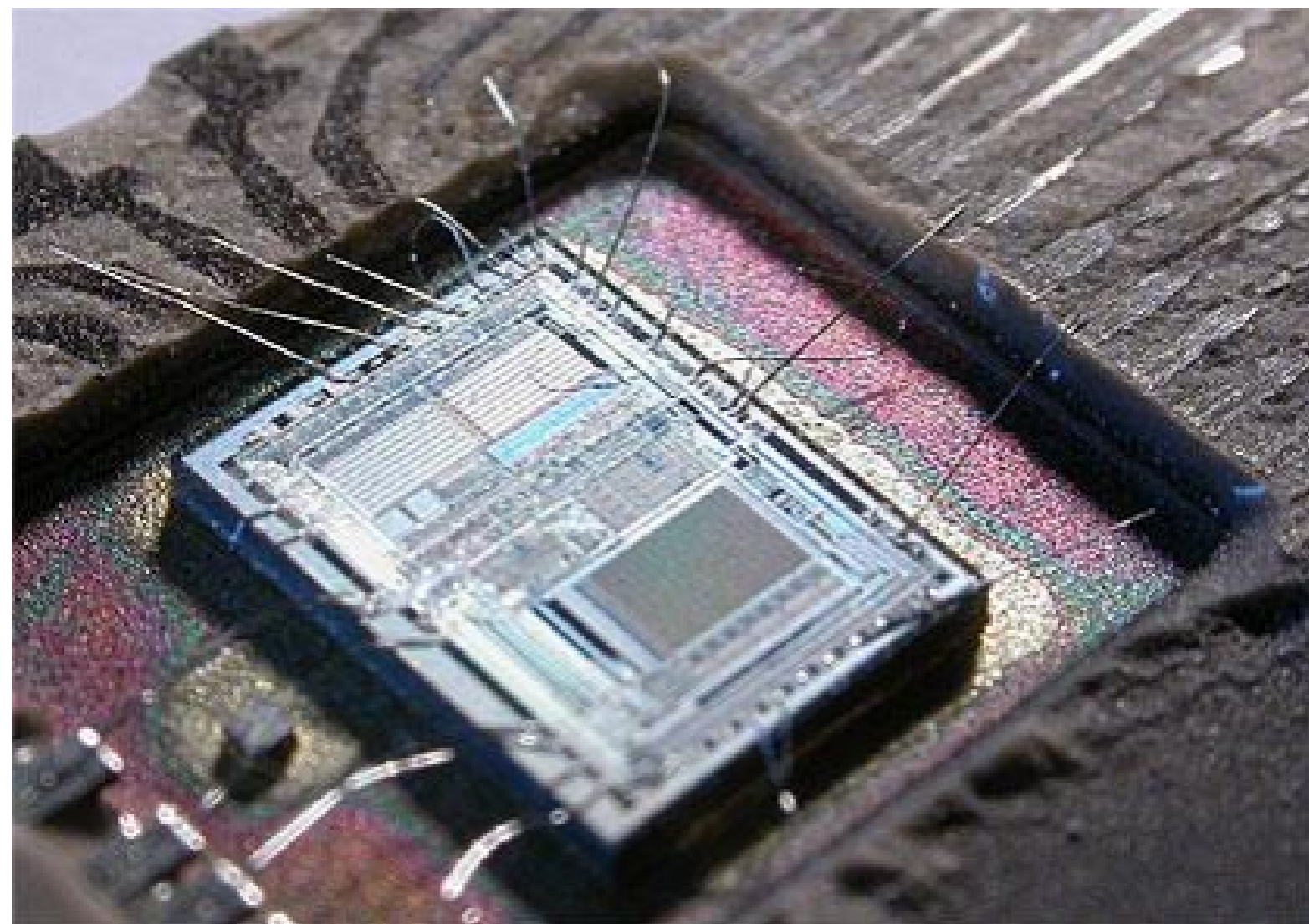
4. Bloc "ouverture de la porte"

5. Bloc de comparaison
code saisie/code d'accès

6. Bloc "Contrôle du code
d'accès"

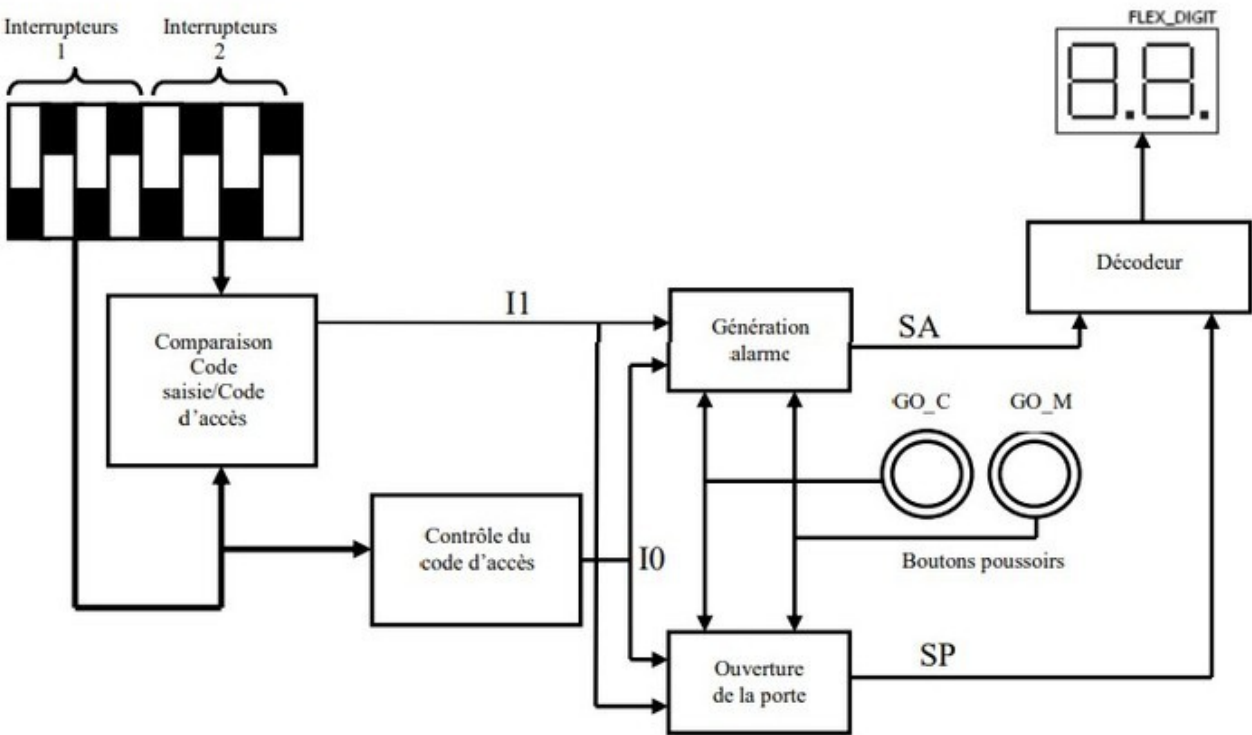
7. L'assemblage

8. La conclusion



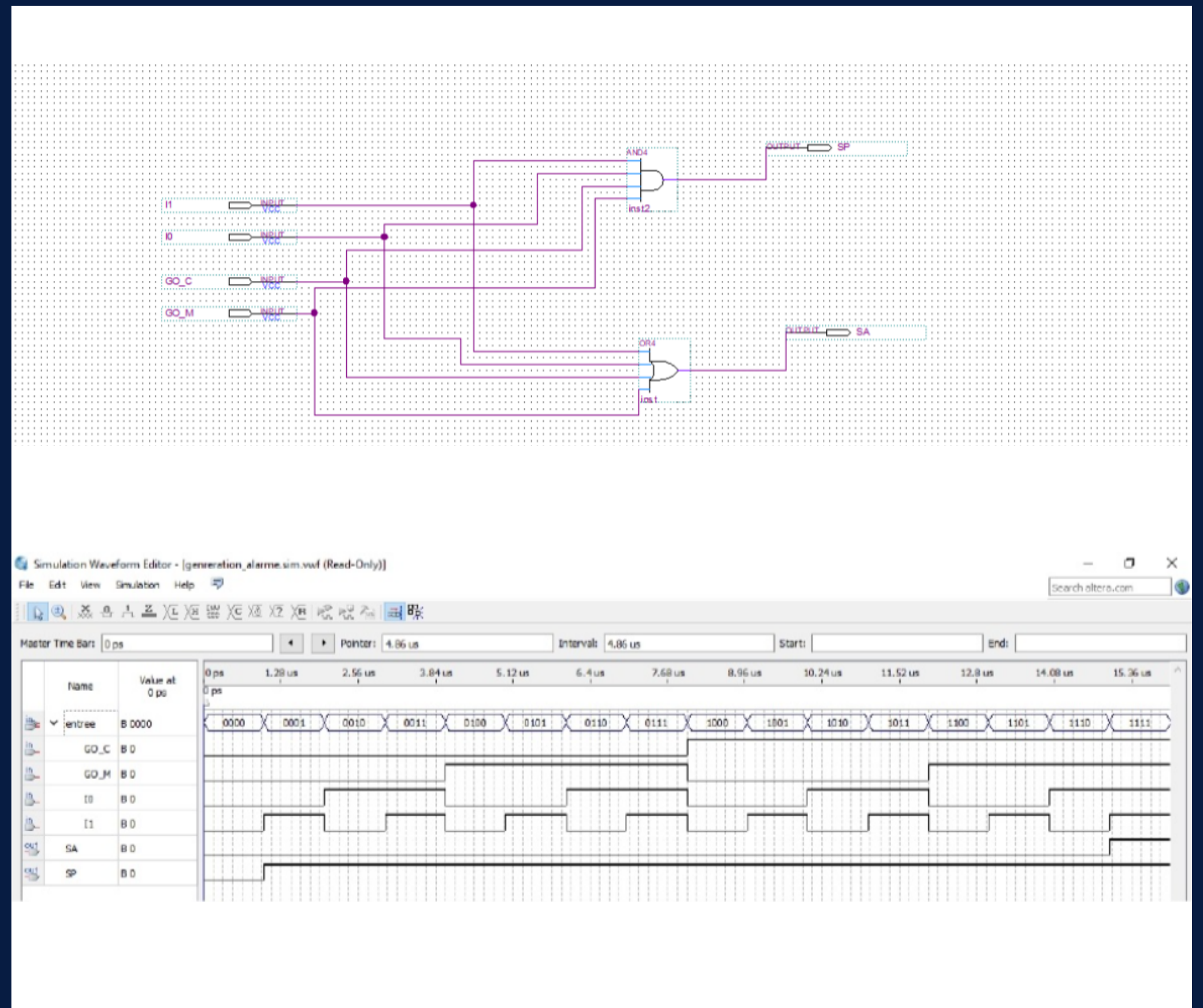
Introduction

Cahier des charges



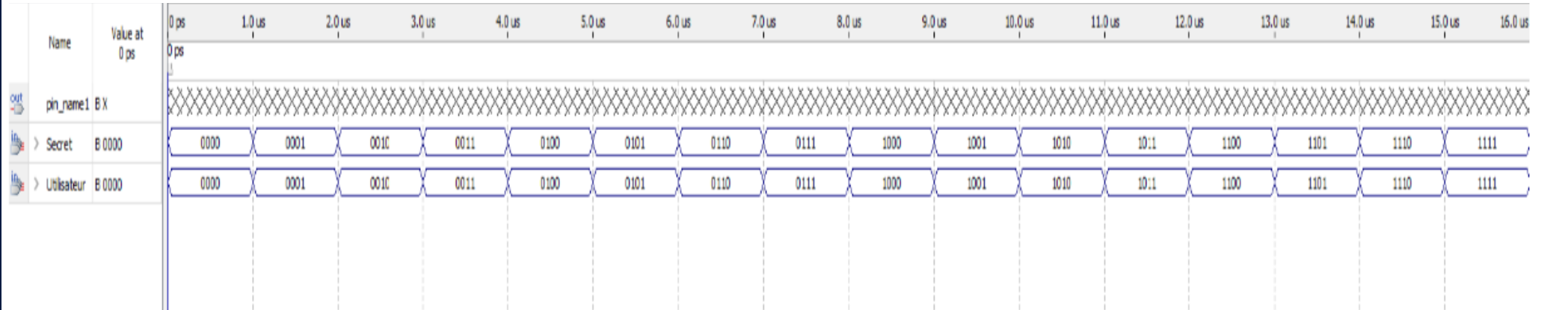
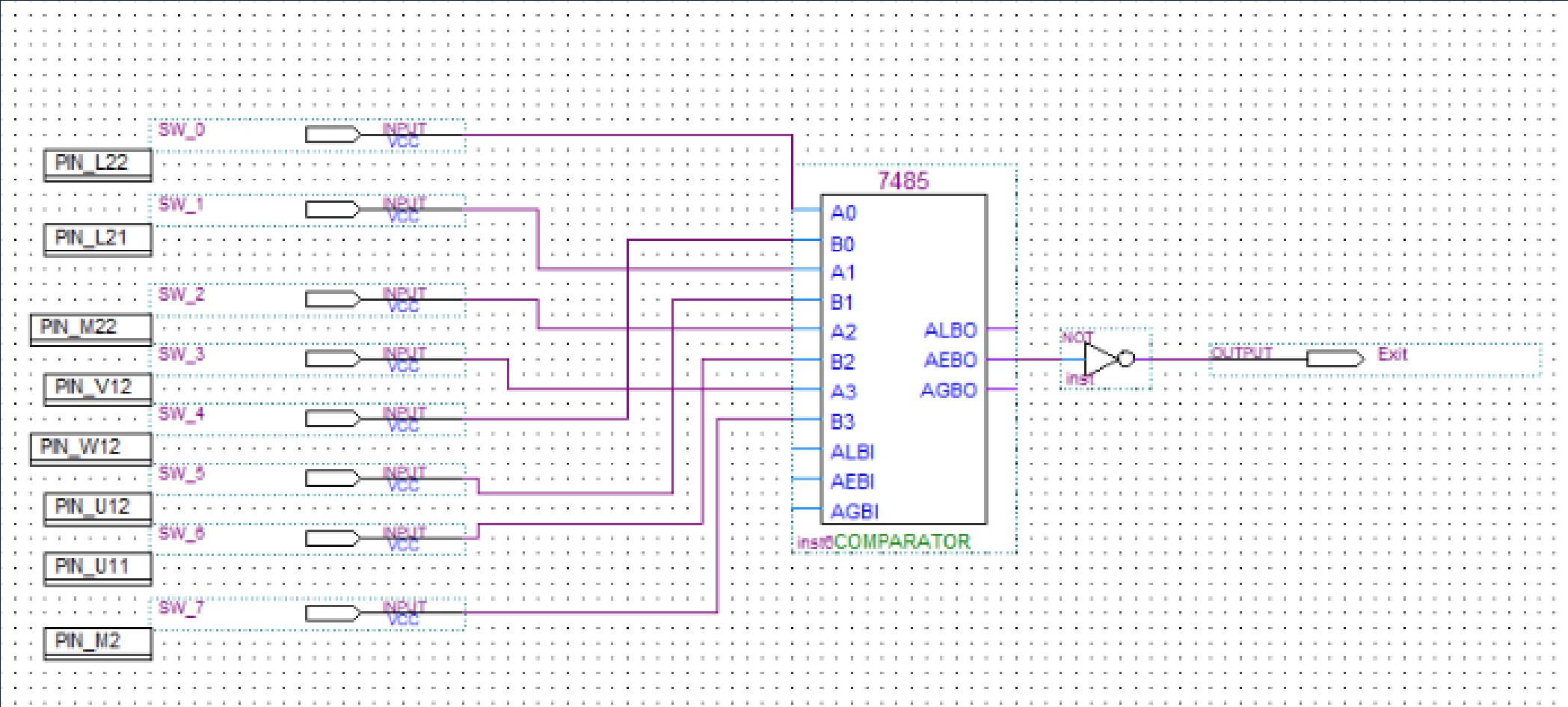
Variables Extérieures au logigramme		Variables internes	
GO_C	Signification	IO	Signification
0	Saisie du code	0	Code secret ne respecte pas les consignes de sécurité
1	Validation du code	1	Code secret correcte
GO_M	Signification	I1	Signification
0	Positionnement du code secret	0	Code saisi identique au code secret
1	Validation du code secret	1	Mauvais code saisi
SA	Signification		
0	Alarme éteinte		
1	Alarme déclenchée		
SP	Signification		
0	Porte fermée		
1	Ouverture Porte		

Bloc 1: "Génération de l'arme"



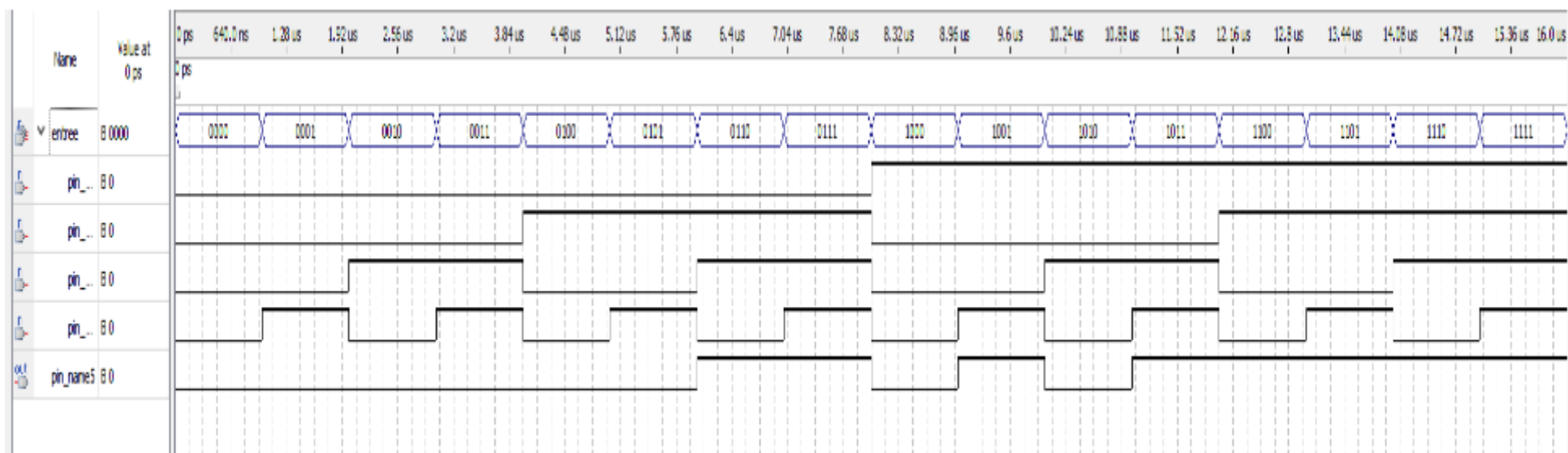
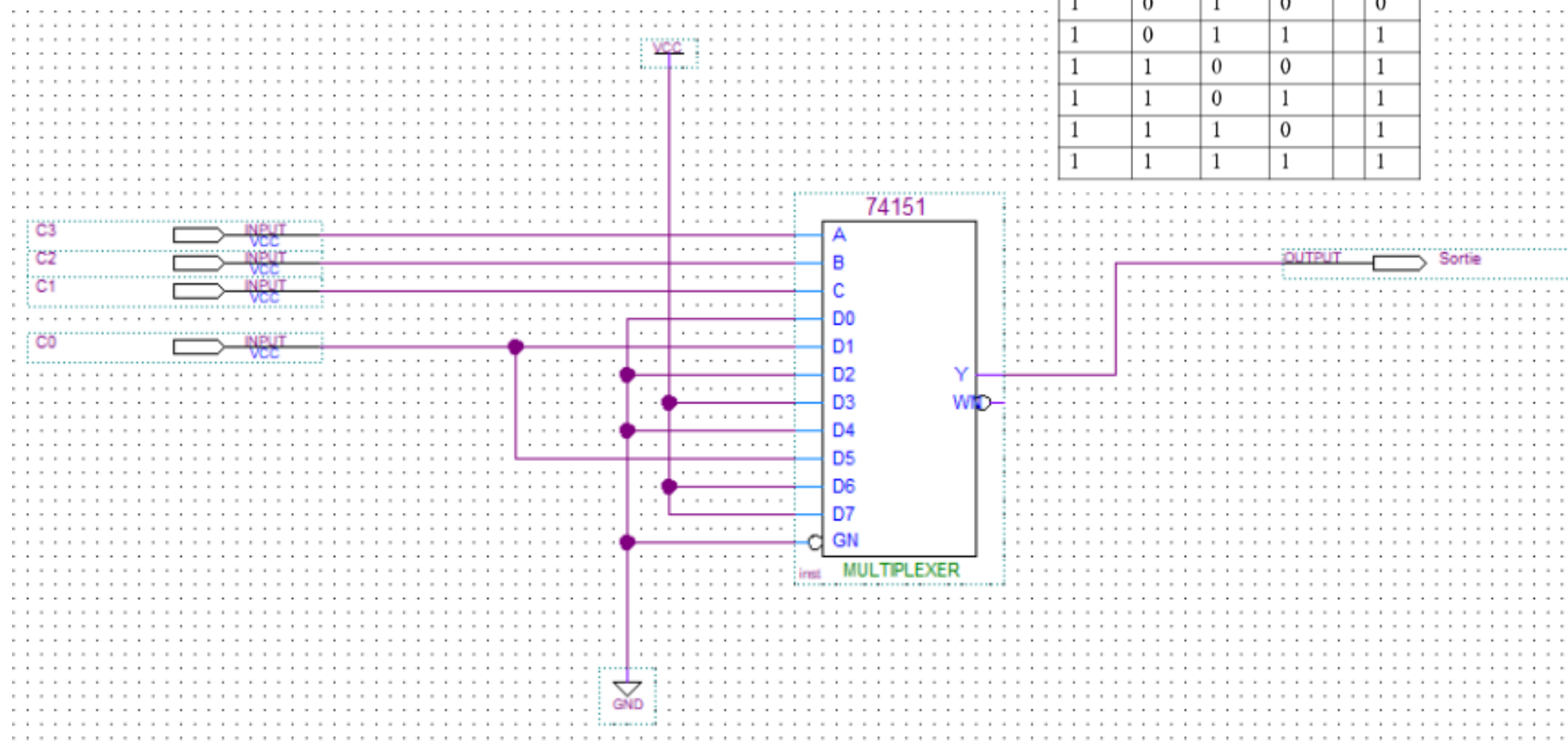
Bloc 3:

"Comparaison code saisie/code d'accès"

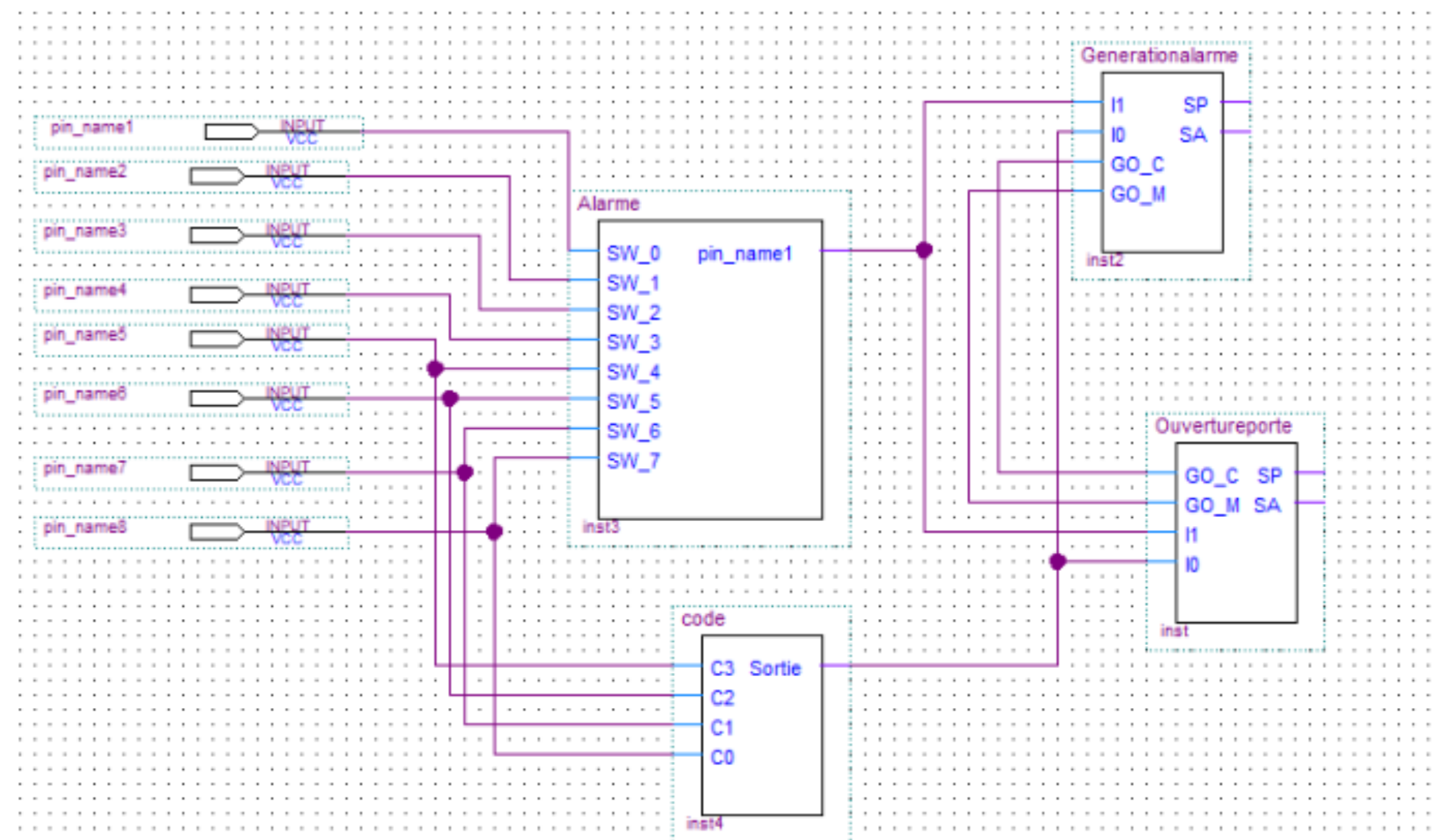
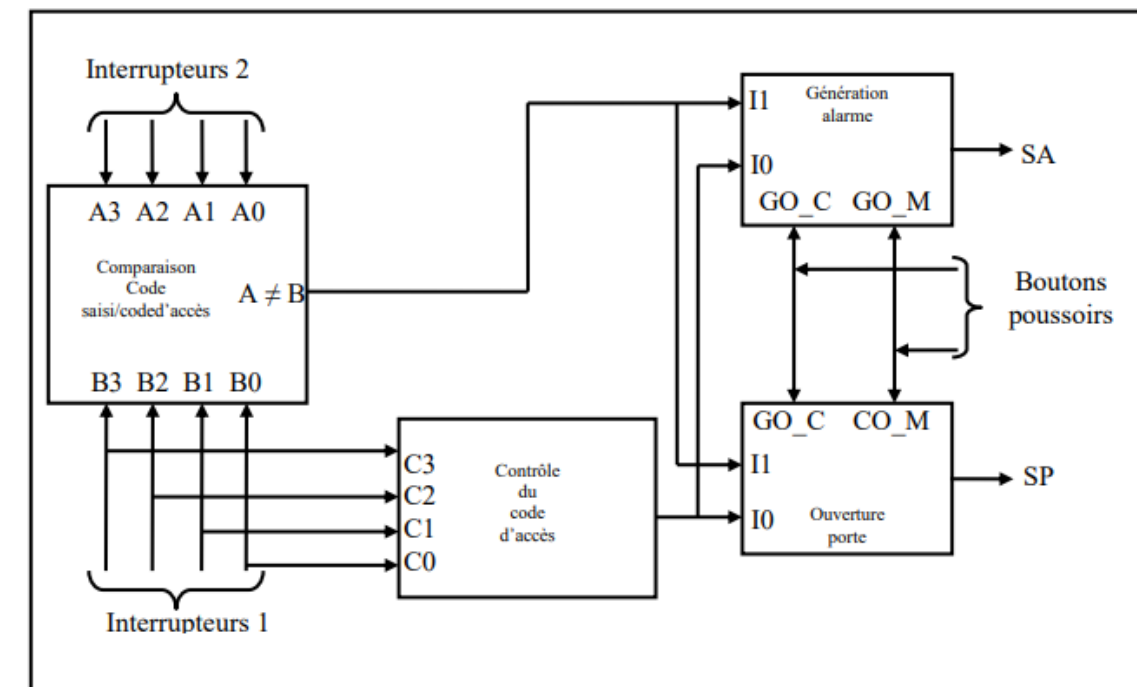


Bloc 4 : "Contrôle du code d'accès"

C3	C2	C1	C0	OK
0	0	0	0	0
0	0	0	1	0
0	0	1	0	0
0	0	1	1	1
0	1	0	0	0
0	1	0	1	0
0	1	1	0	1
0	1	1	1	1
1	0	0	0	0
1	0	0	1	0
1	0	1	0	0
1	0	1	1	1
1	1	0	0	1
1	1	0	1	1
1	1	1	0	1
1	1	1	1	1



Bloc 5 : "L'assemblage"





Conclusion